



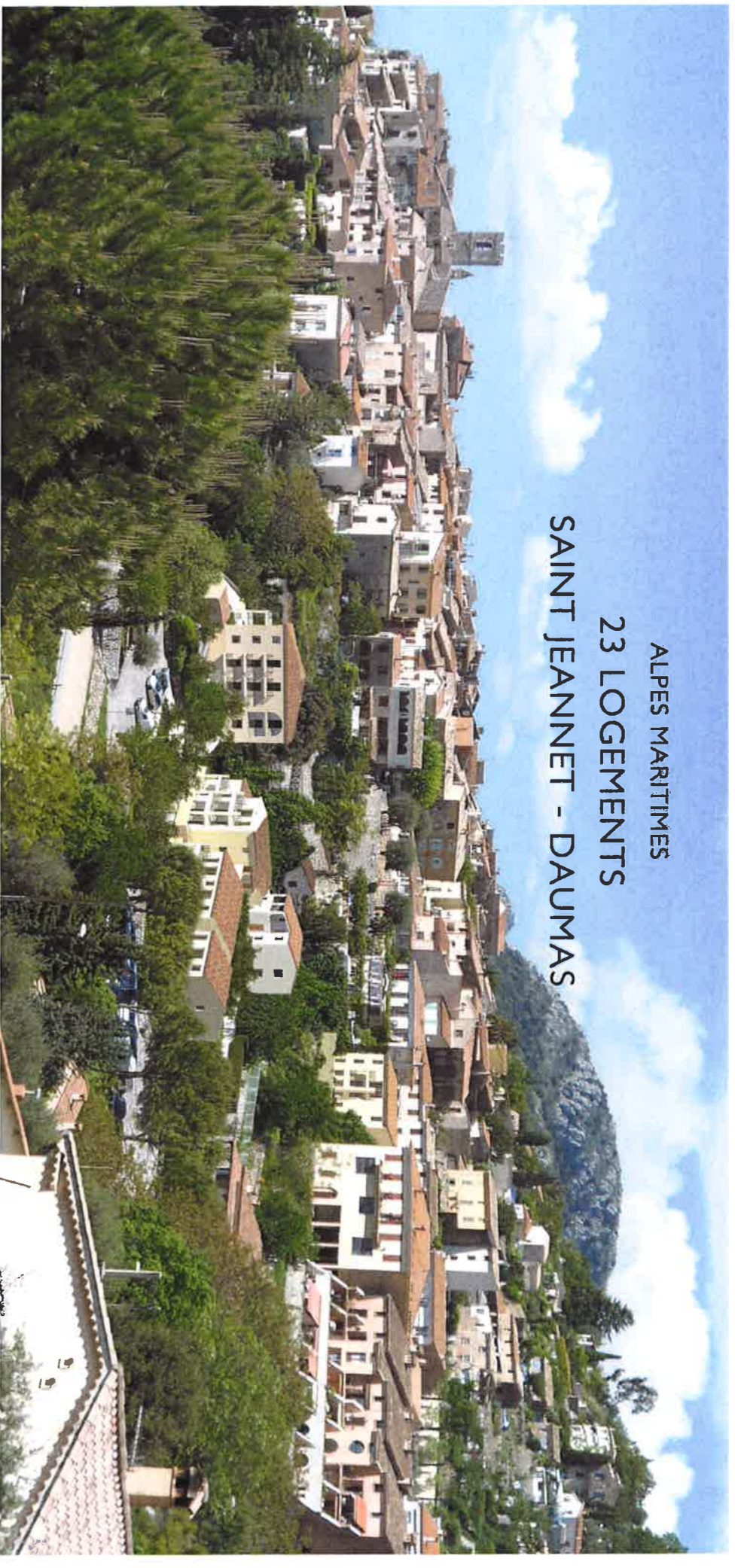
ATELIER DU PORT
Didier Roman
Architecte DPLG



HABITAT 06



scet



ALPES MARITIMES
23 LOGEMENTS
SAINT JEANNET - DAUMAS

BILAN OPERATION

1 LOCAL COMMERCIAL	120 M²
8 LOGEMENTS ACCESION	534 M²
(3 T2 / 4 T3 / 1 T4)	
15 LOGEMENTS LOCATIFS	990 M²
(4 T2 / 6 T3 / 5 T4)	
TOTAL	1,644 M²

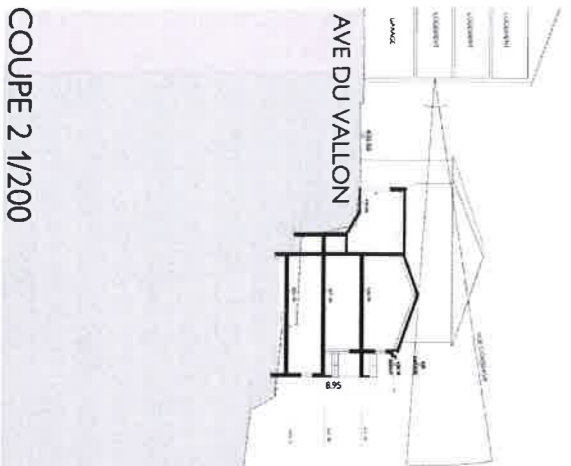
STATIONNEMENT 21 BOXES / 16 PLACES

- LOCAL COMMERCIAL ■
- LOCATIF SOCIAL ■
- LIBRE ACCESION ■
- JARDIN COMMUNAL ■
- CHEMIN/PARKING PUBLIC ■



VUE DEPUIS LA PLACE ST BARBE

PLAN DE MASSE 1/2000



COUPE 2 1/200

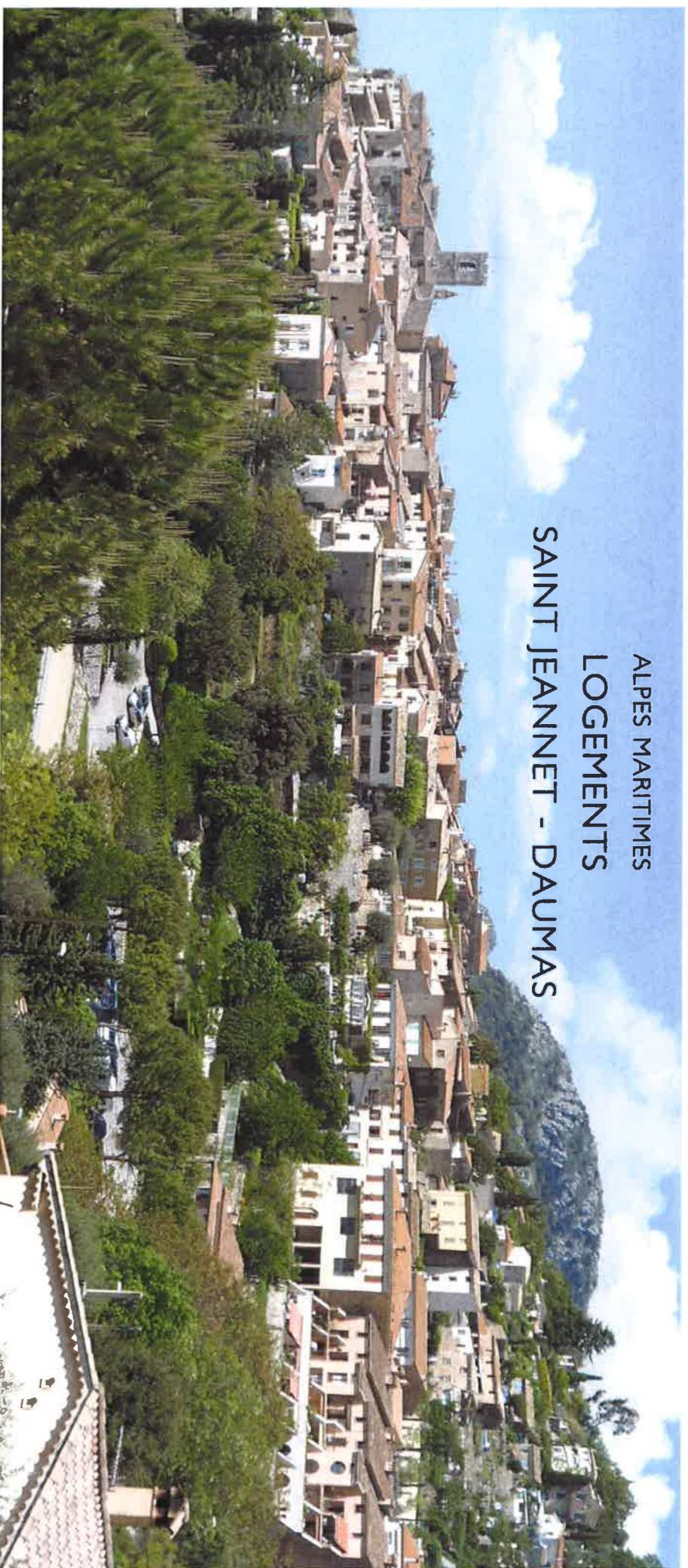
CHEMIN DE LA TOURRAQUE



VUE DE L'AVE DU VALLON



ATELIER DU PORT
Didier Roman
Architecte DPLG



ALPES MARITIMES LOGEMENTS SAINT JEANNET - DAUMAS



- LOCAL COMMERCIAL
- LOCATIF SOCIAL
- LIBRE ACCESSION
- JARDIN COMMUNAL
- CHEMIN/PARKING PUBLIC



ETAT DE LIEUX



PROJET



AVENUE DU VALLON



PLACE ST BARBE / PARKING



CHEMIN DE LA TOURRAQUE



VUE DU PARKIN EXISTANT
PARCELLE AC 157



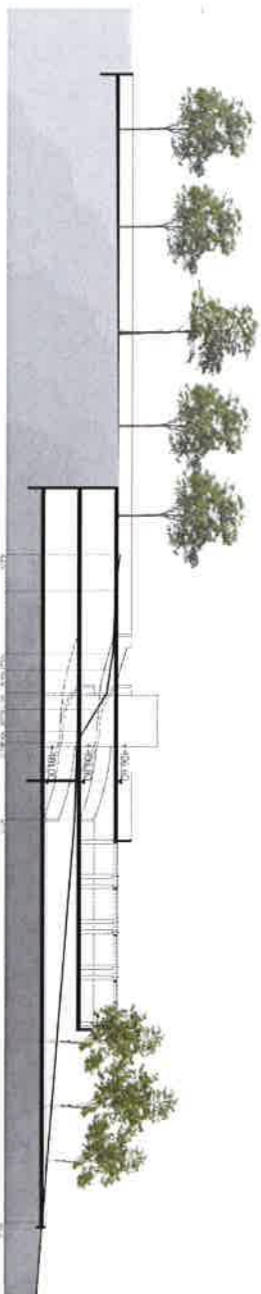
LES PARKINGS EN CONTRÉBAS



ATELIER DU PORT
Didier Romon
Architecte DPLG



ALPES MARITIMES
PARKING PUBLIC
SAINT JEANNET - DAUMAS



COUPE 1/200

ANCIEN PARKINGS PUBLICS (AC 157/ 136/ 138) : 69 PLACES

PROJET PARKINGS PUBLICS (AC 136/ 138) : 99 PLACES

PARKINGS LOGEMENTS (AC 157) : 37 PLACES
(SI 21 LOGEMENTS EXCEDENT 11)

PLAN DE MASSE 1/200



 PARKING PUBLIC



PLATEAU BAS



PLATEAU HAUT